



สำนักงานสาธารณสุขจังหวัดระยอง  
Rayong Provincial Health Office



# รายงานสถานการณ์

## โรคไข้เลือดออก

จังหวัดระยอง ปี พ.ศ. 2567

ประจำสัปดาห์การระบาดที่ 37



# รายงานสถานการณ์โรคไข้เลือดออกประเทศไทย ปี พ.ศ.2567

สำนักงานสาธารณสุขจังหวัดระยอง  
Rayong Provincial Health Office

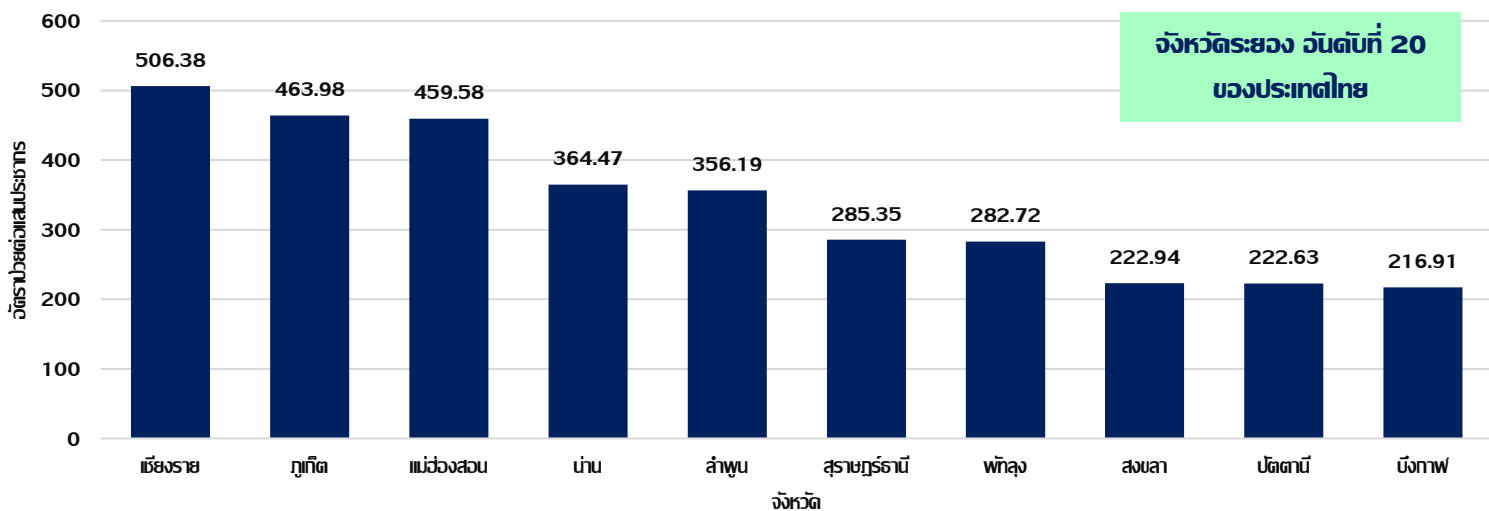
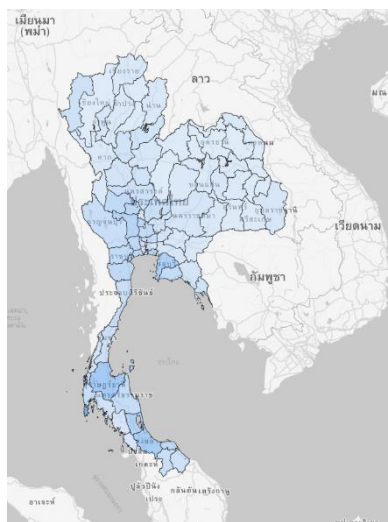
(ตั้งแต่วันที่ 1 มกราคม - 18 กันยายน 2567)

## ระดับประเทศ

- พบผู้ป่วย 79,689 ราย (2,704 ราย) อัตราป่วย 120.689 ต่อประชากรแสนคน

- พบรายงานผู้ป่วยเสียชีวิตสะสม 63 ราย (+5) อัตราป่วยตาย ร้อยละ: 0.08

(นครบุรี 4 ราย/เชียงใหม่ 4 ราย/ชัยภูมิ 3 ราย/สุพรรณบุรี 3 ราย/กรุงเทพฯ 3 ราย/บุรีรัมย์ 3 ราย/นครศรีธรรมราช 3 ราย/อุบลราชธานี 3 ราย/ยะลา 3 ราย/สงขลา 2 ราย/หนองบัวลำภู 2 ราย/อุทธรณ์ 2 ราย/ชลบุรี 3 ราย (+1)/ปัตตานี 2 ราย/นครสวรรค์ 2 ราย/พิจิตร 1 ราย/นครปฐม 1 ราย/ขอนแก่น 1 ราย/กาญจนบุรี 1 ราย/นครราชสีมา 1 ราย/เพชรบูรณ์ 2 ราย (+1)/ฉะเชิงเทรา 1 ราย/น่าน 1 ราย/อุตรดิตถ์ 1 ราย/กำแพงเพชร 1 ราย/สมุทรสงคราม 1 ราย/แพร่ 1 ราย/นุกาหาร 1 ราย/สุราษฎร์ธานี 1 ราย/ลำพูน 1 ราย (+1)/ภูเก็ต 1 ราย/ชุมพร 1 ราย (+1)/สมุทรปราการ 1 ราย (+1)





# รายงานสถานการณ์โรคไข้เลือดออก **เขตสุขภาพที่ 6** ปี พ.ศ.2567

สำนักงานสาธารณสุขจังหวัดระยอง  
Rayong Provincial Health Office

(ตั้งแต่วันที่ 1 มกราคม - 18 กันยายน 2567)

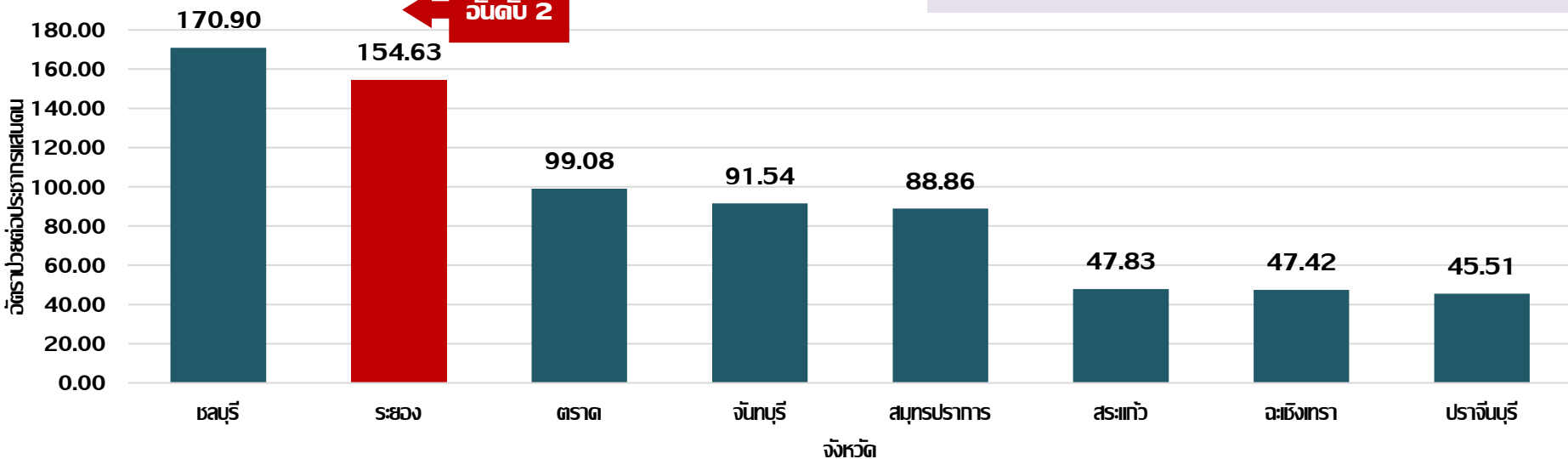
## เขตสุขภาพที่ 6

- พบผู้ป่วย 6,647 ราย อัตราป่วย 106.32 ต่อประชากรแสนคน
- พบรายงานผู้ป่วยเสียชีวิตสะสม 5 ราย อัตราป่วยตาย ร้อยละ: 0.08  
(ชลบุรี 2 ราย /ฉะเชิงเทรา 1 ราย)

**เขต 6 มีอัตราป่วยสะสม** อันดับ 6 ของประเทศ

จังหวัดในเขตสุขภาพที่ 6 ติดอันดับ 1 ใน 20 ของประเทศ

- ชลบุรี อันดับ 17
- ระยอง อันดับ 20





# สถานการณ์โรคไข้เลือดออก จังหวัดระยอง เปรียบเทียบ 5 ปีซ้อนหลัง ณ ช่วงเวลาเดียวกัน

และ ปี พ.ศ. 2566-2567 (ตั้งแต่วันที่ 1 มกราคม - 21 กันยายน 2567)



	2567	2666	2565	2564	2563	2562
ป่วย (ราย)	1268	3246	383	140	2197	2062
อัตราการป่วย/แสนประชากร	163.24	424.32	50.70	18.73	296.72	282.68
ตาย (ราย)	0	5	1	0	2	2
อัตราการป่วยตาย (ร้อยละ)	0.00	0.15	0.26	0.00	0.09	0.10

จำนวนผู้ป่วย ปี พ.ศ. 2567 **น้อยกว่า** ปี พ.ศ. 2566 ณ ช่วงเวลาเดียวกัน 2.5 เท่า



สำนักงานสาธารณสุขจังหวัดระยอง  
Rayong Provincial Health Office

# สถานการณ์โรคไข้เลือดออก จังหวัดระยอง ปี พ.ศ.2567

(ตั้งแต่วันที่ 1 มกราคม - 21 กันยายน 2567)

## ผู้ป่วย / เสียชีวิต จังหวัดระยอง

ผู้ป่วยสะสม **1,268** ราย

อัตราการป่วย  
(ต่อประชากรแสนคน) **163.24**

เสียชีวิตสะสม **0** ราย

อัตราการตาย  
(ร้อยละ) **0.00**

## เรียงอันดับ อัตราป่วย โรคไข้เลือดออก รายอำเภอ จังหวัดระยอง ปี 2567

อำเภอ	ป่วยสะสม (ราย)	อัตราป่วย <sup>๑</sup>	เสียชีวิต (ราย)	อัตราตาย	CFR%
บ้านฉาง	183	229.36	0	0.00	0.00
เขาชะเมา	53	224.70	0	0.00	0.00
แกลง	256	197.12	0	0.00	0.00
เมืองระยอง	496	170.91	0	0.00	0.00
วังจันทร์	44	169.45	0	0.00	0.00
นิคมพัฒนา	79	118.38	0	0.00	0.00
ปลวกแดง	92	104.93	0	0.00	0.00
บ้านค่าย	65	89.09	0	0.00	0.00



# ลักษณะทางระบาดวิทยาผู้ป่วยโรคไข้เลือดออก **จังหวัดระยอง** ปี พ.ศ.2567

สำนักงานสาธารณสุขจังหวัดระยอง  
Rayong Provincial Health Office

## ตั้งแต่วันที่ 1 มกราคม - 14 กันยายน 2567

### ลักษณะทางระบาดวิทยาของไข้เลือดออก จังหวัดระยอง



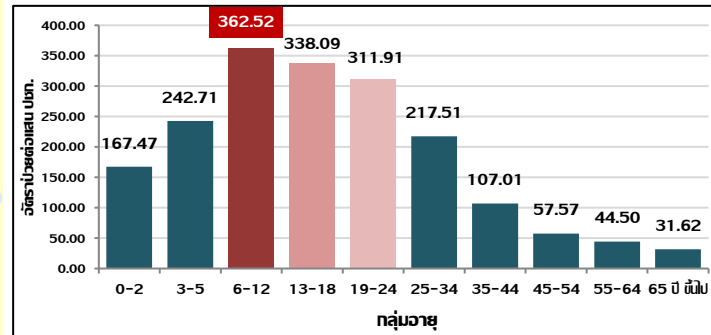
เพศหญิง	:	เพศชาย
1	:	1.13

**อาชีพเสี่ยง**  
รับจ้าง  
ร้อยละ: 38.09

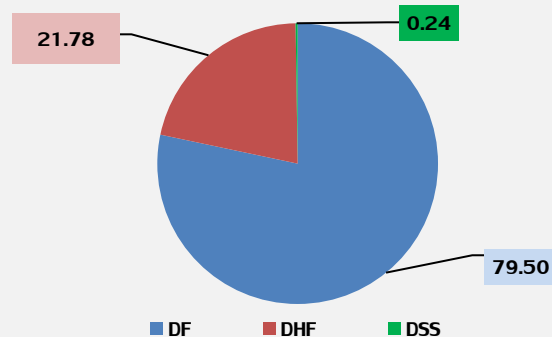


- **สัญชาติไทย 1214 ราย พม่า 27 ราย กัมพูชา 13 ราย ลาว 8 ราย จีน 2 ราย เวียดนาม 1 ราย และ อื่นๆ 3 ราย**
- **อายุมัธยฐาน 22 ปี อายุต่ำสุด 2 เดือน สูงสุด 86 ปี**

### อัตราป่วยจำแนกตามกลุ่มอายุ



### สัดส่วนผู้ป่วยโรคไข้เลือดออก จำแนกตามกลุ่มอาการ



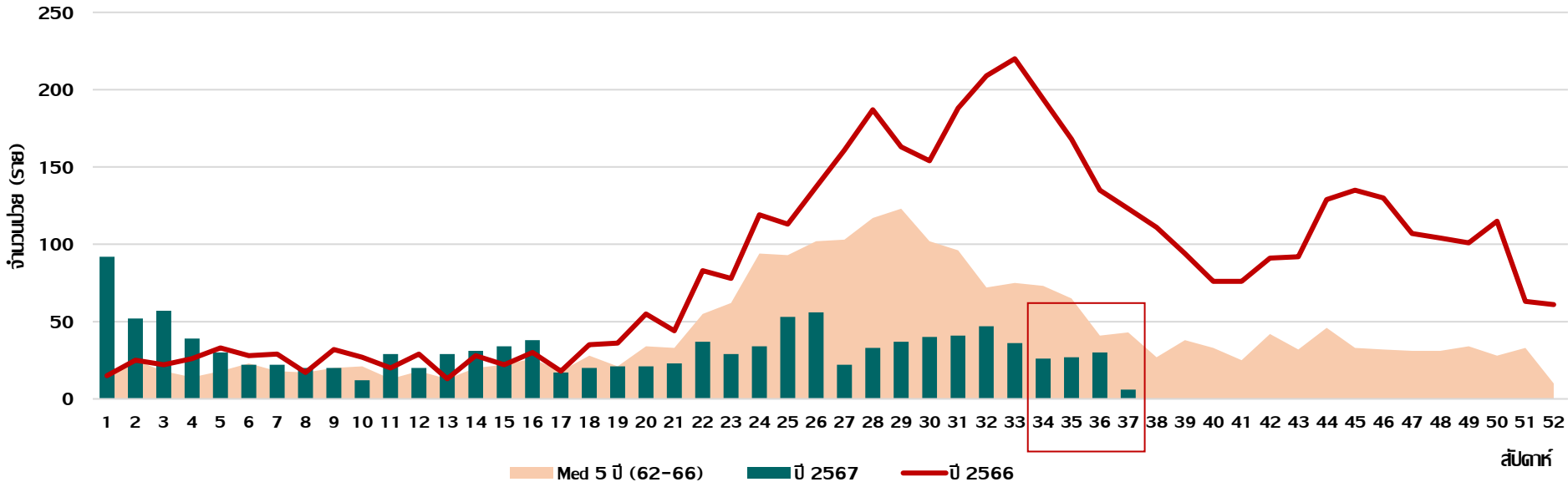


# สถานการณ์โรคไข้เลือดออกทรงรายสัปดาห์ พ.ศ.2566-2567

## และมรียฐาน 5 ปี (ปี 62 - 66) จังหวัดระยอง

### ปี พ.ศ.2567

- จำนวนผู้ป่วย ปี พ.ศ. 2567 **น้อยกว่า** ปี พ.ศ. 2566 ณ ช่วงเวลาเดียวกัน 2.5 เท่า
- ในช่วง 4 สัปดาห์ล่าสุด (WK 34-37) (วันที่ 25 ส.ค. - 21 ก.ย. 67) **พบผู้ป่วยจำนวน 89 ราย (เฉลี่ยสัปดาห์ละ: 23 ราย)**





# สถานการณ์โรคไข้เลือดออก **รายงาน จำแนกรายสัปดาห์ จังหวัดระยอง พ.ศ. 2567**

## ประจำสัปดาห์การระบาดที่ 34 - 37 (ตั้งแต่วันที่ 25 ส.ค. - 21 ก.ย. 67)

สำนักงานสาธารณสุขจังหวัดระยอง  
Rayong Provincial Health Office

อำเภอ	จำนวนผู้ป่วยไข้เลือดออก						จำนวน / วัฏธรราย		จำนวน/วัฏธรราย		จำนวน/วัฏธรราย		ประเภทพื้นที่ เสี่ยงสูง 4 สัปดาห์
	ในช่วง 4 สัปดาห์ (25 ส.ค. - 21 ก.ย. 67)						สัปดาห์ที่ 37		สะสมตั้งแต่วันที่ (1 ม.ค.- 21 ก.ย. 67)		สะสมตั้งแต่วันที่ (1 ม.ค.- 21 ก.ย. 67)		
	34	35	36	37	จำนวนป่วยรวม 4 สัปดาห์	วัฏธรราย: 100000	จำนวนป่วย	วัฏธรราย ต่อ แสน ประชากร	จำนวน ป่วย	วัฏธรราย ต่อแสน ประชากร	จำนวน ตาย	วัฏธรราย ต่อ แสน ประชากร	
เมืองระยอง	11	8	13	1	33	11.37	1	0.34	496	170.91	0	0	สีแดง
บ้านฉาง	1	3	3	0	7	8.77	0	0.00	183	229.36	0	0	สีส้ม
แกลง	5	9	8	1	23	17.71	1	0.77	256	197.12	0	0	สีแดง
วังจันทร์	6	3	2	1	12	46.21	1	3.85	44	169.45	0	0	สีแดง
บ้านค่าย	0	1	0	2	3	4.11	2	2.74	65	89.09	0	0	สีเหลือง
ปลวกแดง	0	1	0	1	2	2.28	1	1.14	92	104.93	0	0	สีเหลือง
เขาชะเมา	2	1	4	0	7	29.68	0	0.00	53	224.70	0	0	สีส้ม
นิคมพัฒนา	1	1	0	0	2	3.00	0	0.00	79	118.38	0	0	สีส้ม
รวม	26	27	30	6	89	11.46	6	0.77	1268	163.24	0	0	สีแดง



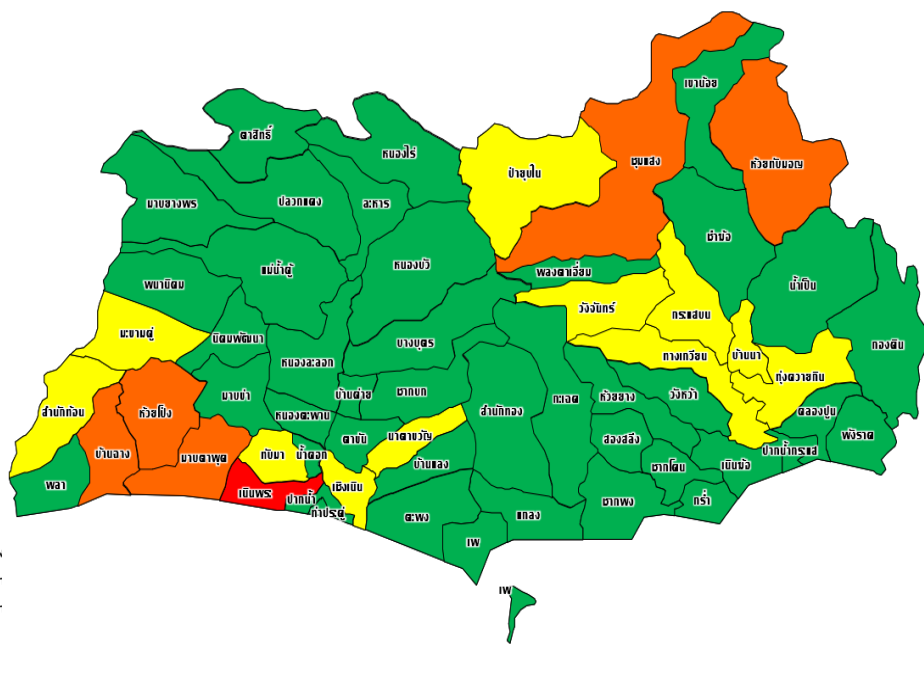
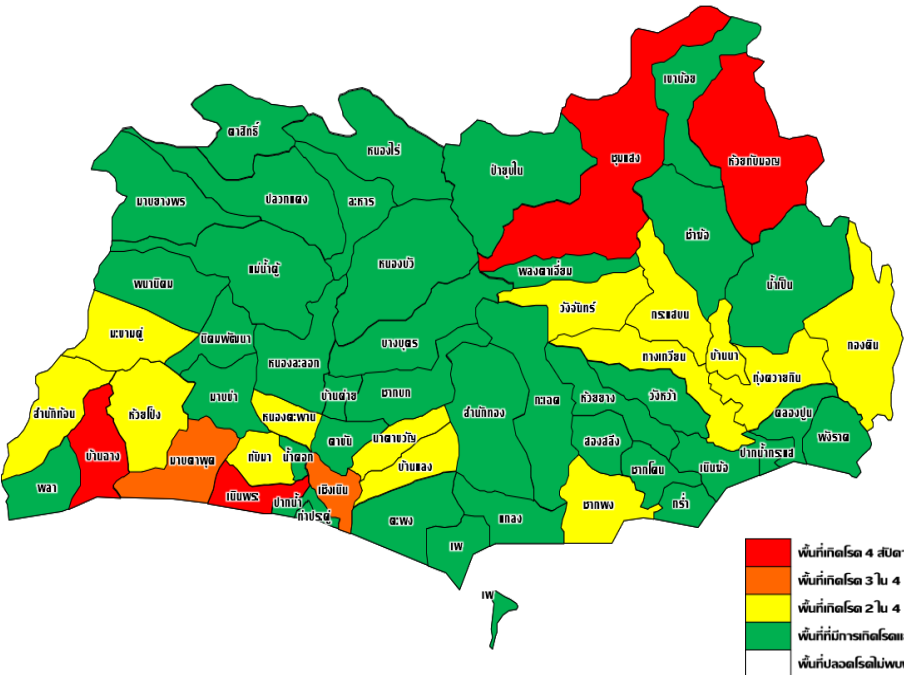


# การกระจายของโรคไข้เลือดออก **จำแนกรายตำบล จังหวัดระยอง พ.ศ. 2567** (ตั้งแต่วันที่ 1 มกราคม - 21 กันยายน 2567)

สำนักงานสาธารณสุขจังหวัดระยอง  
Rayong Provincial Health Office

การกระจายของโรคไข้เลือดออก สัปดาห์ที่ 33 - 36  
(ระหว่างวันที่ 18 ส.ค. - 14 ก.ย. 67)

การกระจายของโรคไข้เลือดออก สัปดาห์ที่ 34 - 37  
(ระหว่างวันที่ 25 ส.ค. - 21 ก.ย. 67)





# สถานการณ์โรคไข้เลือดออก **จำแนกรายหมู่บ้าน/ชุมชน** จังหวัดระยอง พ.ศ. 2567

## ที่มีผู้ป่วยต่อเนื่องกันในช่วง 4 สัปดาห์ล่าสุด

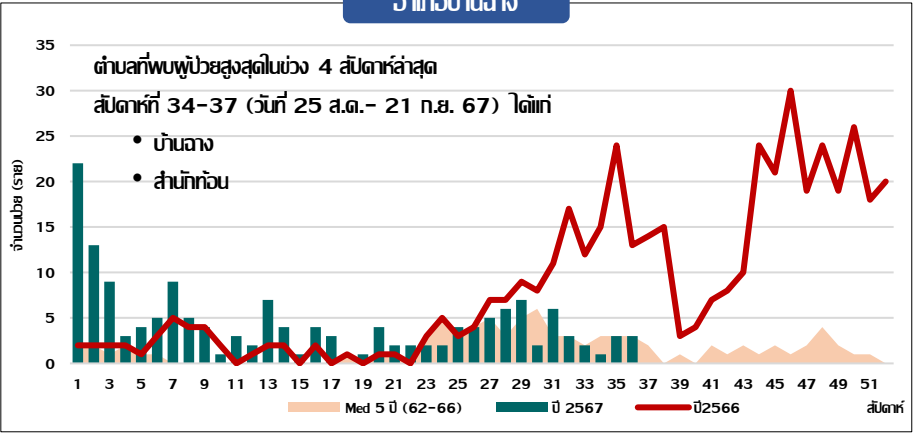
สำนักงานสาธารณสุขจังหวัดระยอง  
Rayong Provincial Health Office

ตั้งแต่สัปดาห์การระบาดที่ 34 - 37 (ระหว่างวันที่ 25 สิงหาคม - 21 กันยายน 2567)

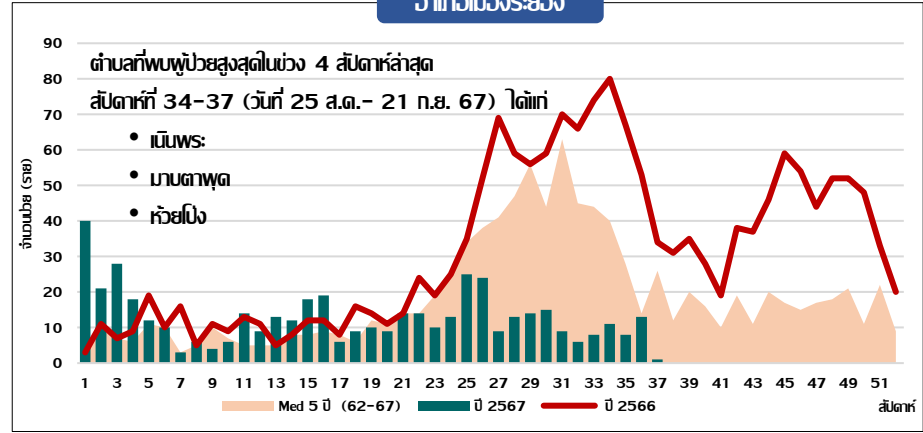
อำเภอ	ตำบล	พื้นที่เกิดโรค 2 ใน 4 สัปดาห์ต่อเนื่อง	พื้นที่เกิดโรค 3 ใน 4 สัปดาห์ต่อเนื่อง	พื้นที่พบผู้ป่วยต่อเนื่องกัน 4 สัปดาห์
เมืองระยอง	นาตาขวัญ	หมู่ 2		
	เนินพระ	หมู่ 1 , 7		
	ห้วยโป่ง	ชุมชนชากลูกหญ้า		
	มาบตาพุด	ถนนเนินพระจอม , ถนนห้วยน้ำตก		
บ้านฉาง	บ้านฉาง	หมู่ 1		
วังจันทร์	ชุมชนแสง	หมู่ 1	หมู่ 2	
	ป่าขุบโน	หมู่ 1		
เขาชะเมา	ห้วยทับมวญ	หมู่ 2		

# สถานการณ์โรคไข้เลือดออก รายสัปดาห์ พ.ศ.2566-2567 และ: มัธยมศึกษา 5 ปี จำแนกรายอำเภอ

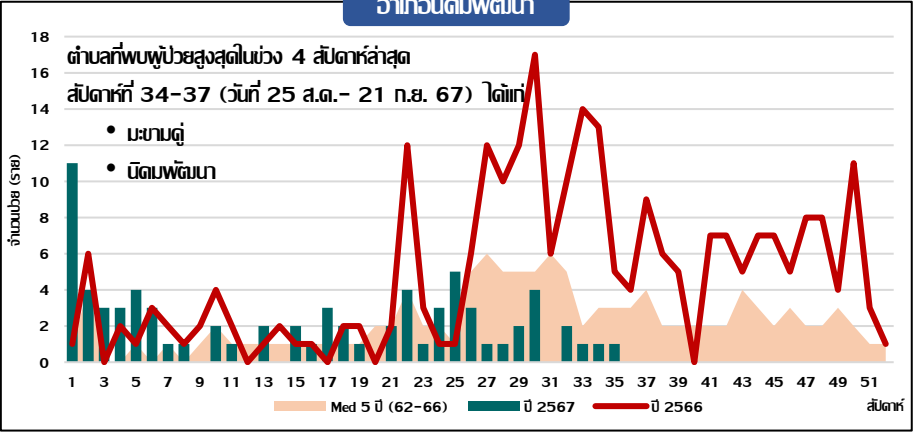
## อำเภอบ้านฉาง



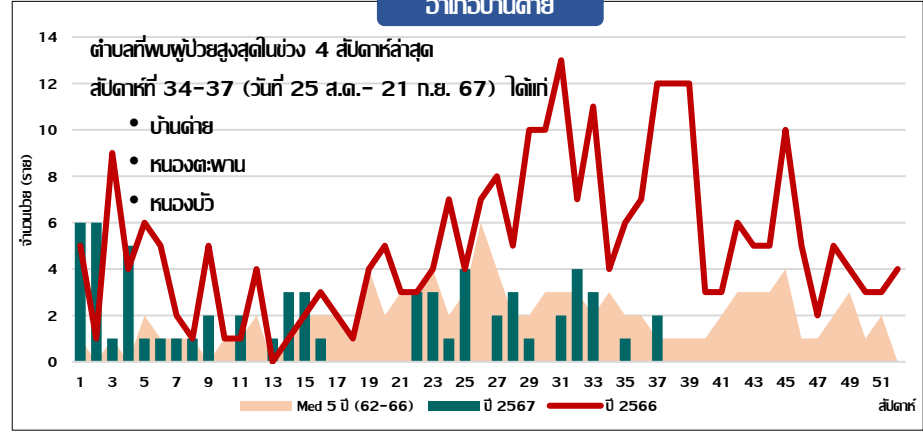
## อำเภอเมืองระยอง



## อำเภอนิตมพัฒนา



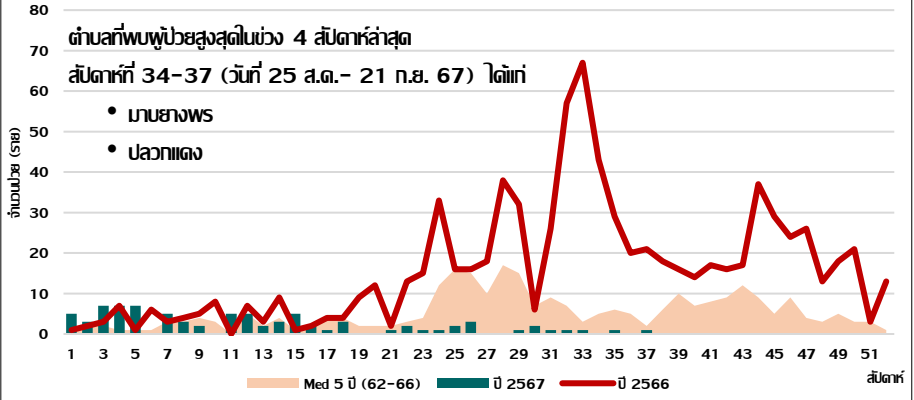
## อำเภอบ้านค่าย



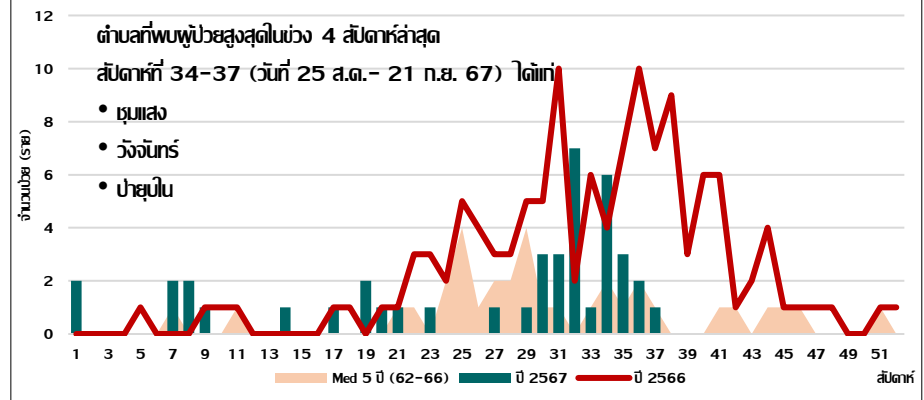


# สถานการณ์โรคไข้เลือดออก รายสัปดาห์ พ.ศ.2566-2567 และ มัธยมศึกษา 5 ปี จำแนกรายอำเภอ

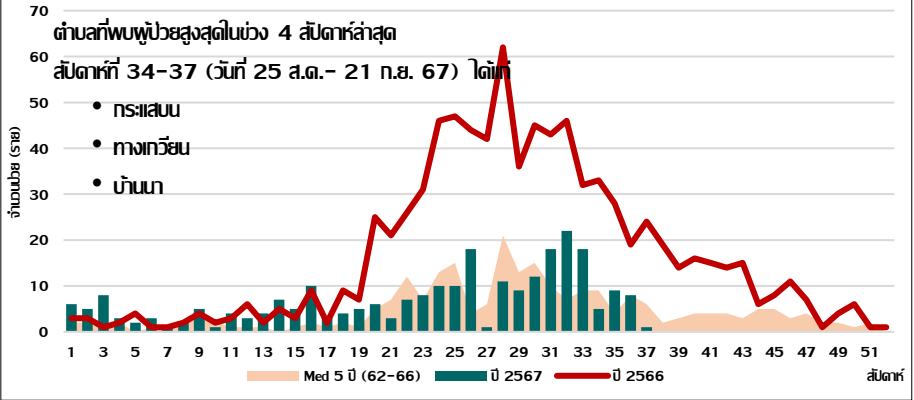
## อำเภอปลวกแดง



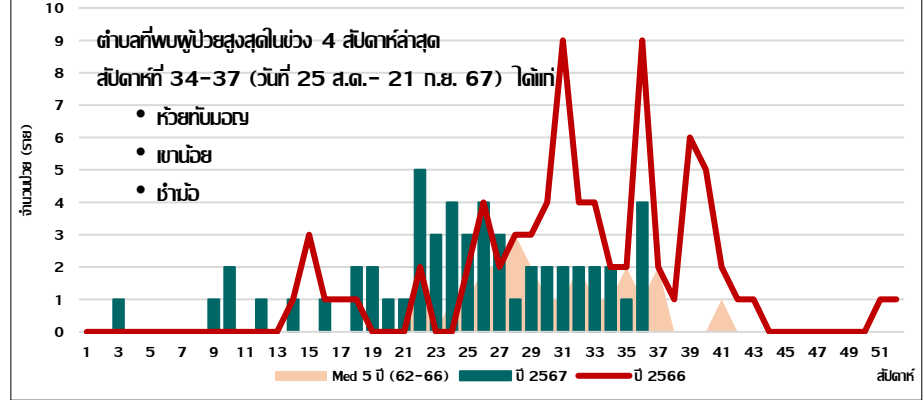
## อำเภอวังจันทร์



## อำเภอทราล



## อำเภอเขาชะเมา





# สรุปสถานการณ์ ไรต์ไข้เลือดออก จังหวัดระยอง ปี 2567

สำนักงานสาธารณสุขจังหวัดระยอง  
Rayong Provincial Health Office

(ตั้งแต่วันที่ 1 มกราคม - 21 กันยายน 2567)

ปี 2567 จังหวัดระยอง พบผู้ป่วยไรต์ไข้เลือดออกสะสม จำนวน 1,268 ราย อัตราป่วยติดเป็น 163.24 ต่อแสนประชากร ยังไม่พบผู้ป่วยเสียชีวิต กลุ่มอายุที่มี

อัตราป่วยสูงสุด ได้แก่ 6-12 ปี (อัตราป่วย 362.52 ต่อแสนประชากร) เพศหญิงต่อเพศชาย 1:1.13 อาชีพเสี่ยง ได้แก่ รับจ้าง

- ❖ จำนวนผู้ป่วย ปี พ.ศ. 2567 น้อยกว่า ปี พ.ศ. 2566 ณ ช่วงเวลาเดียวกัน 2.5 เท่า
- ❖ ในช่วง 4 สัปดาห์ล่าสุด (WK 34-37) (วันที่ 25 ส.ค. -21 ก.ย. 2567) พบผู้ป่วยจำนวน 89 ราย (เฉลี่ยสัปดาห์: 23 ราย)
- ❖ พื้นที่ที่พบผู้ป่วย 2 ใน 4 สัปดาห์ ล่าสุด ได้แก่ **จ.เมืองระยอง = ต.นาตาขวัญ (หมู่ 2) ,ต.เนินพระ: (หมู่ 1 , 7) ,ต.ห้วยโป่ง (ชุมชนชากลูกหญ้า) , ต.มาบตาพุด (ชุมชนเนินพะยอม ,ถนนห้วยน้ำตก) /จ.ฉะเชิงเทรา = ต.ชุมแสง (หมู่ 1) ,ต.ป่าขุมใน (หมู่ 1) / จ.บ้านฉาง = ต.บ้านฉาง (หมู่ 1) /จ.เขาชะเมา = ต.ห้วยทับมอญ (หมู่ 2)**
- ❖ พื้นที่ที่พบผู้ป่วย 3 ใน 4 สัปดาห์ ล่าสุด ได้แก่ **จ.ฉะเชิงเทรา = ต.ชุมแสง (หมู่ 2)**
- ❖ อำเภอที่มีอัตราป่วยสูง 3 อันดับแรก ได้แก่ อำเภอบ้านฉาง อำเภอเขาชะเมา และอำเภอแกลง ตามลำดับ
- ❖ จังหวัดระยอง มีอัตราป่วย เป็นอันดับที่ 20 ของประเทศไทย (จากอันดับ 19) และอันดับที่ 2 ของเขตฯ 6

## การวินิจฉัยรักษา

- สื่อสารให้สถานพยาบาลทุกแห่งให้วินิจฉัยและรักษา ตามแนวทาง การวินิจฉัยดูแลรักษาผู้ป่วยไรต์ไข้เลือดออก
- ติดตาม และสนับสนุนการดำเนินงาน ให้พื้นที่ที่พบผู้ป่วยเสียชีวิต ทุกราย จัดทำ dead case conference ทั้งด้านการวินิจฉัย และ ด้านการควบคุมโรค

## การเฝ้าระวังแหล่งเพาะพันธุ์ยุงลาย

- กำกับ ติดตาม ประเมินผลการสำรวจลูกน้ำยุงลายในพื้นที่เสี่ยง พร้อมรายงานพวผ่านโปรแกรมกนัระบาด โดยเฉพาะพื้นที่ที่มี ค่า HI ที่สูงเกินเกณฑ์ >5 ต้องเร่งดำเนินการกำจัดแหล่ง

เพาะพันธุ์ยุงลาย ใน 7 ร. อย่างต่อเนื่องทุกสัปดาห์จนกว่า HI<5

## การสื่อสารความเสี่ยง

- สื่อสารความเสี่ยงไปยังประชาชน ให้ทราบถึงอาการของโรค การ ห้ามรับประทานยากลุ่ม NSAIDs และให้มารับการรักษาที่ โรงพยาบาลโดยเร็วมาตรการเสริม
- ขับเคลื่อนนโยบายการถ่ายยุงยากันยุงให้ผู้ป่วยโรคติดต่อนำโดยยุงลาย



Thank you